

La Gazette des Echecs

Numéro 23

7 FÉVRIER 2023

Pas de saison 2 du *Jeu de la Dame* en vue

Lundi 30 janvier, le compte Twitter d'Anya Taylor-Joy a suscité un vif intérêt lorsqu'elle a semblé évoquer une nouvelle saison du *Jeu de la Dame*. Malheureusement pour les fans de la série, il ne s'agissait que d'un piratage...

Lire l'article sur le site *chess.com* : <https://la-gazette-des-echecs.com/go/0231>

Revivez les moments importants des parties de la série dans cet article : <https://la-gazette-des-echecs.com/go/0232>

Lire une critique du roman de Walter Tevis : <https://la-gazette-des-echecs.com/go/0233>



Une gaffe

Elisabeth Paetz donne une pièce



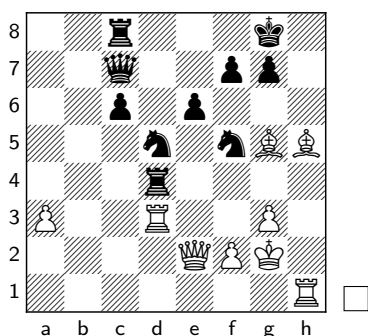
Lors de la 2e ronde du Grand Prix FIDE féminin qui se déroule en ce moment à Munich, la joueuse allemande Elisabeth Paetz donne une pièce contre Alexandra Kosteniuk.

Lire l'analyse de cette partie et de cette gaffe sur le site du magazine *Europe Echecs* : <https://la-gazette-des-echecs.com/go/0234>

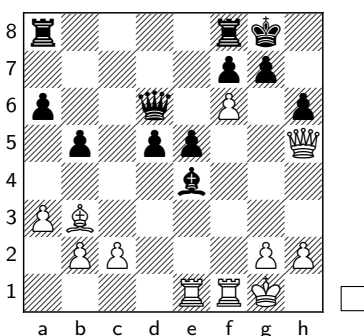
D'autres gaffes incroyables sont à découvrir dans cet article : <https://la-gazette-des-echecs.com/go/0235>

Exercices

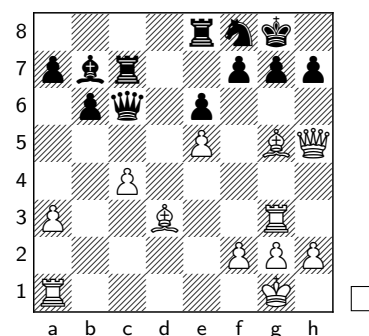
Résolvez les 3 exercices suivants. Les solutions se trouvent en fin de Gazette.



Diag. 75



Diag. 76



Diag. 77

